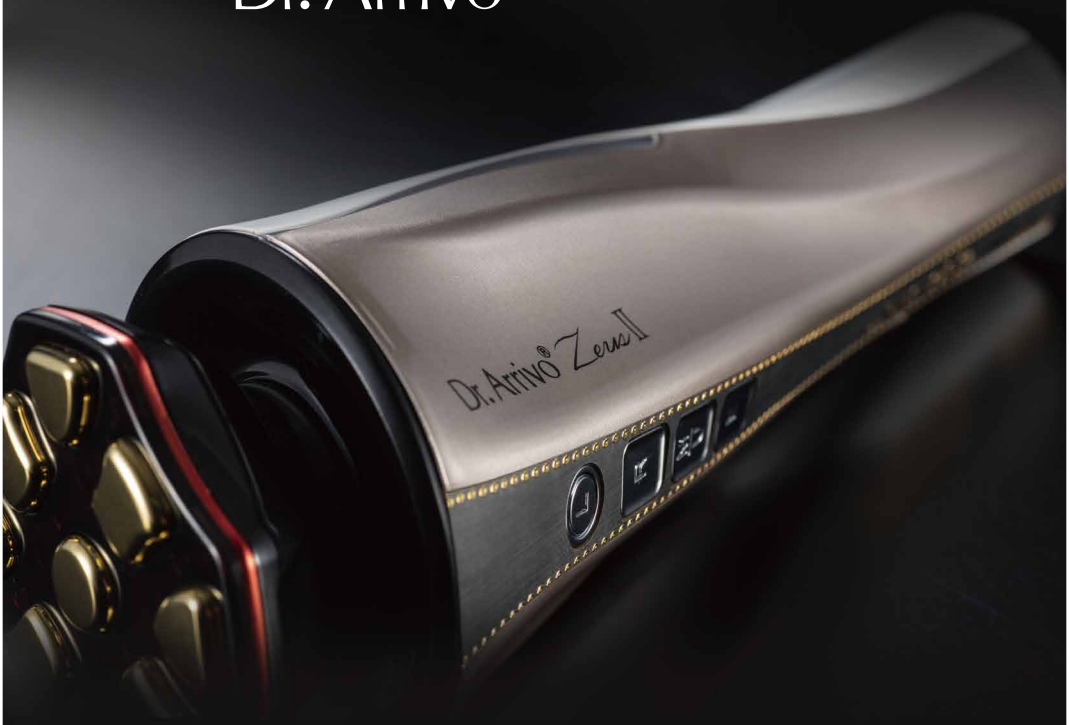


Zens II

Dr. Arrivo®



简单マニュアル BRIEF MANUAL 简单使用说明

トリートメント前のご準備

1 ピアス・ネックレス・時計・指輪など、
身に着けている貴金属類や、
眼鏡・コンタクトレンズを
全て外してください。



2 クレンジング・洗顔を行い、
化粧や皮脂などの肌の汚れを
十分に落としてください。

※クレンジングはジェルタイプの製品を
ご使用頂くことを推奨します。



トリートメント間隔の目安

特別な週1回のトリートメントは、お顔全体でRFモードを10分間、M/Uモードを10分間
行ってください。毎日のトリートメントは、お顔全体でEMSモードを10分間行ってください。

※トリートメント時間は目安です。

	Day1	Day2	Day3	Day4	Day5	Day6	Day7
特別な週1回の トリートメント				●			
毎日の トリートメント	●	●	●	●	●	●	●

本体操作方法

1

付属のACアダプターをコンセントに接続し、
ACアダプターのケーブルを本体に接続してください。



2

RFボタン・M/Uボタン・EMSボタンのいずれかを
押すことで、各モードが作動します。
再度ボタンを押すと、出力レベルが上がります
ので、お好みの強さでトリートメントを行って
ください。
※出力レベル4の状態再度ボタンを押すと停止します。



3

LEDボタンを押すことで、LEDの色を変更することができます。
※基本的には全灯モードにてご使用頂くことを推奨しています。



トリートメント方法 *How to Perform Treatment*

Dr. Arrivo Zeus II 専用美容液

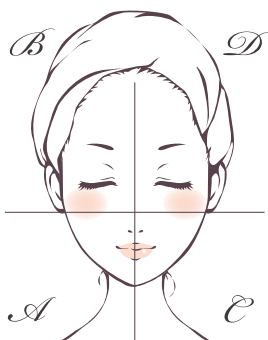


M/Uモードを使用する際は、
専用美容液のPE GOLDEN BEAUTY
THE SERUM (PEゴールドビューティー
ザセラム)をご使用ください。



RFモード・EMSモードを使用する際は、専用ジェル
のPE GOLDEN BEAUTY THE MASSAGE GEL
(PEゴールドビューティーザマッサージジェル)をご使用ください。

専用美容液の塗布方法



M/U
MFIP/
(ULTRA PULSE)

専用美容液を2~3プッシュ
手に取り、ABCDの順に塗布し、
トリートメントを行ってください。



RF
or
EMS

専用ジェルを4~5プッシュ
手に取り、顔全体に塗布し、
トリートメントを行ってください。



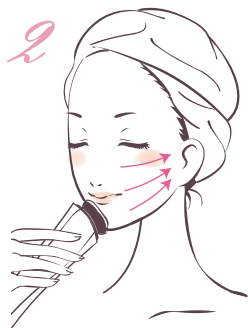
トリートメント方法 *Treatment procedure*

特別な週1回のトリートメント

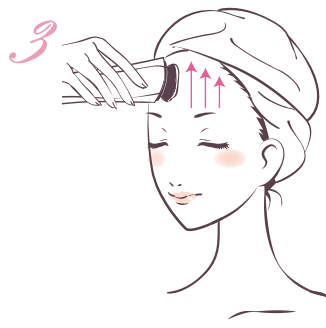
RFモード / M/Uモード



あご下から耳の後ろまで
動かし、耳の後ろから
肩まで動かしてください。



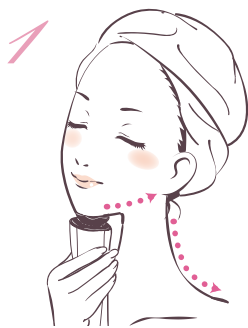
あごから順番に
引き上げていくように
動かしてください。



眉毛から生え際まで
下から引き上げていくように
動かしてください。

毎日のトリートメント

EMSモード



あご下から順番に、
肩に向かって3秒ずつ
動かしてください。



あごから順番に、
こめかみに向かって3秒ずつ
動かしてください。



眉毛から順番に、
生え際に向かって3秒ずつ
動かしてください。

ARTISTIC & CO.

日本公式HP
Japan Official
Homepage
日本官方HP



中国公式HP
China Official
Homepage
中国官方HP



使い方動画
How to use
video
使用方法视频

